

## Designové tlačítko

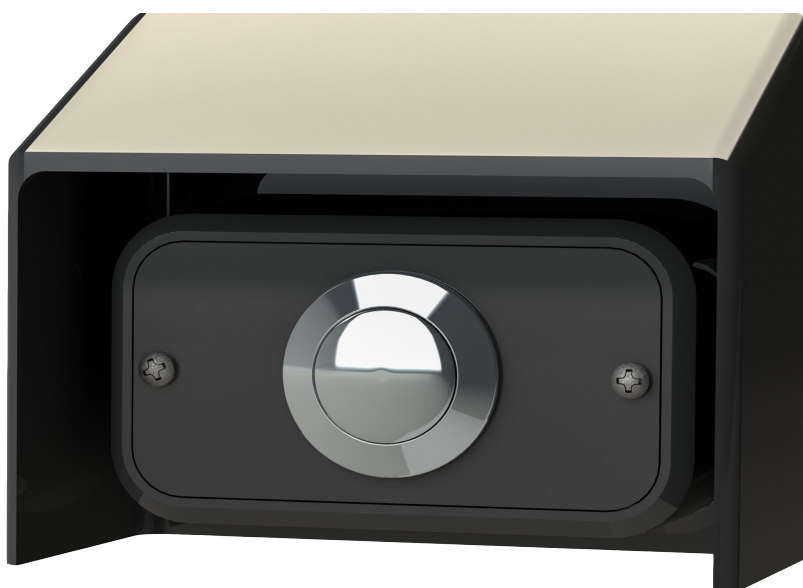
Tlačítko je možné využít jako odchozí tlačítko k otevření dveří, bran, závor nebo případně jako zvonkové tlačítko.

### Tlačítko vzhled - bez stříšky



Šířka: 62 mm    Výška: 35 mm    Hloubka: 28 mm

### Tlačítko vzhled - se stříškou



Šířka: 76 mm    Výška: 62 mm    Hloubka: 40 mm