

Svátky

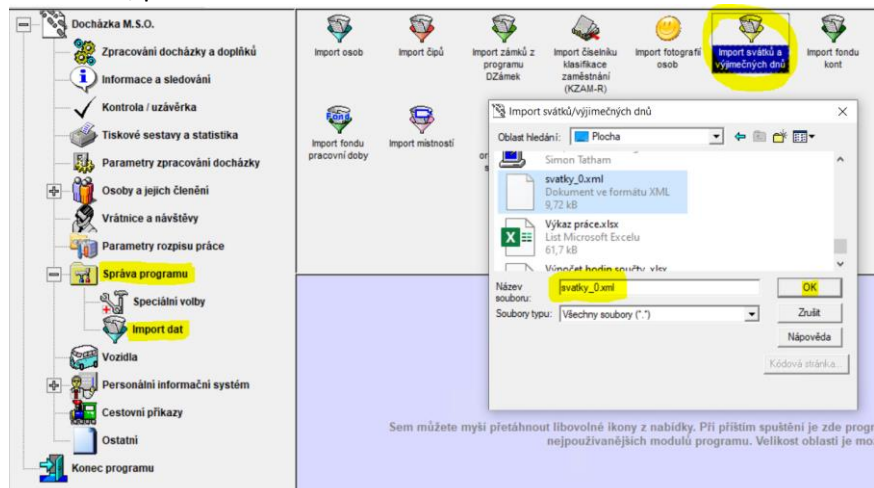
Nevožil se v software Docházka M.S.O. svátek např. Velký pátek? Stáhněte si soubor s aktuálními svátky nebo si svátek sami nastavte nebo nastavení upravte.

Import svátků

Stáhněte si soubor <https://www.z-ware.cz/dochazkovy-pristupovy-software-volne-ke-stazeni>
Uložte jej přes pravé tl. myši, např. na plochu.

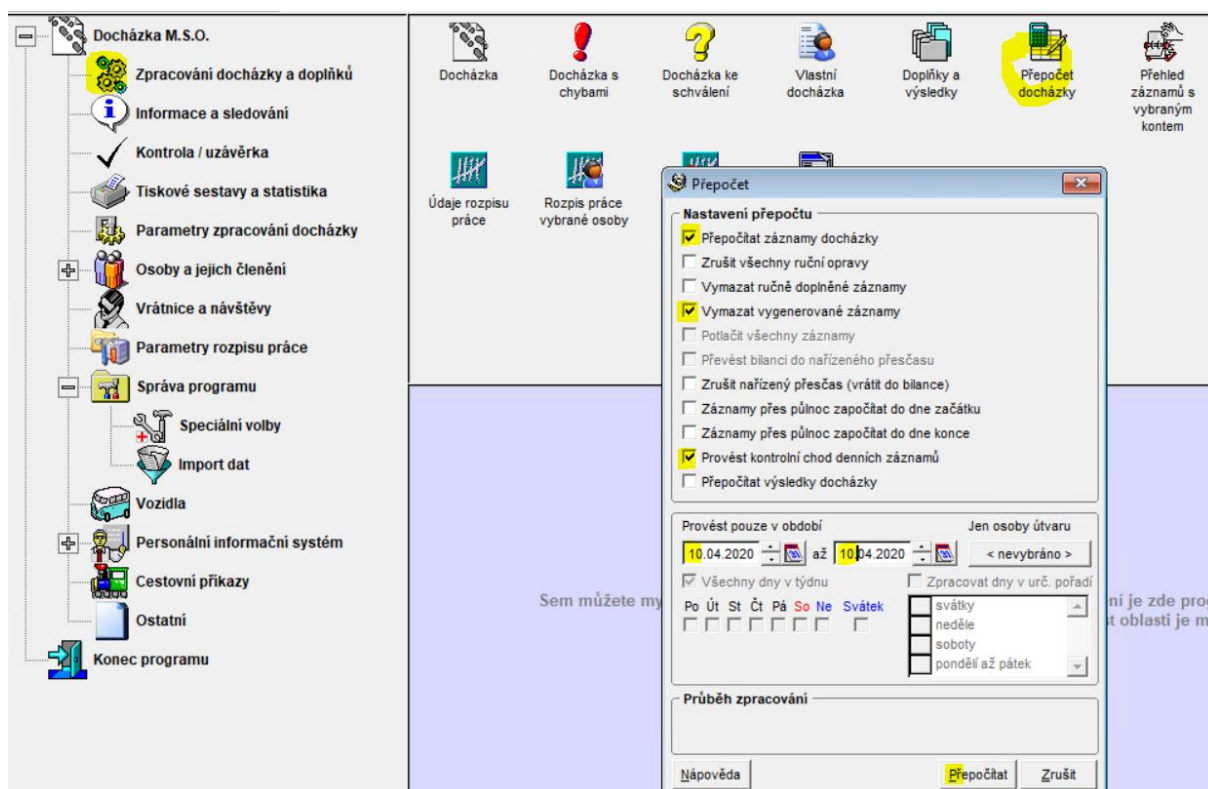
```
This XML file does not appear to have any style information associated with it. The document tree is shown below.
<VFPData>
<row datum="2006-01-01" opakovat="1" popis="Nový rok" typ_dne="2" bezzaznamu="1" utvar="" konto="20"/>
<row datum="2006-05-01" opakovat="1" popis="Svátek práce" typ_dne="2" bezzaznamu="1" utvar="" konto="20"/>
<row datum="2006-05-08" opakovat="1" popis="Den vítězství" typ_dne="2" bezzaznamu="1" utvar="" konto="20"/>
<row datum="2006-07-05" opakovat="1" popis="Den slovanských věrozvěstů" typ_dne="2" bezzaznamu="1" utvar="" konto="20"/>
<row datum="2006-07-06" opakovat="1" popis="Den upálení mistra Jana Husa" typ_dne="2" bezzaznamu="1" utvar="" konto="20"/>
<row datum="2006-09-28" opakovat="1" popis="Den české státnosti" typ_dne="2" bezzaznamu="1" utvar="" konto="20"/>
<row datum="2006-10-28" opakovat="1" popis="Den vzniku samostat. Česka státu" typ_dne="2" bezzaznamu="1" utvar="" konto="20"/>
<row datum="2006-11-17" opakovat="1" popis="Den boje za svobodu a demokr." typ_dne="2" bezzaznamu="1" utvar="" konto="20"/>
<row datum="2006-12-24" opakovat="1" popis="Štídlý den" typ_dne="2" bezzaznamu="1" utvar="" konto="20"/>
<row datum="2006-12-25" opakovat="1" popis="1. svátek vánoční" typ_dne="2" bezzaznamu="1" utvar="" konto="20"/>
<row datum="2006-12-26" opakovat="1" popis="2. svátek vánoční" typ_dne="2" bezzaznamu="1" utvar="" konto="20"/>
<row datum="2006-04-17" opakovat="0" popis="Velikonoční pondělí" typ_dne="2" bezzaznamu="1" utvar="" konto="20"/>
<row datum="2007-04-09" opakovat="0" popis="Velikonoční pondělí" typ_dne="2" bezzaznamu="1" utvar="" konto="20"/>
<row datum="2008-03-24" opakovat="0" popis="Velikonoční pondělí" typ_dne="2" bezzaznamu="1" utvar="" konto="20"/>
<row datum="2009-04-13" opakovat="0" popis="Velikonoční pondělí" typ_dne="2" bezzaznamu="1" utvar="" konto="20"/>
<row datum="2010-04-05" opakovat="0" popis="Velikonoční pondělí" typ_dne="2" bezzaznamu="1" utvar="" konto="20"/>
<row datum="2011-04-25" opakovat="0" popis="Velikonoční pondělí" typ_dne="2" bezzaznamu="1" utvar="" konto="20"/>
<row datum="2012-04-09" opakovat="0" popis="Velikonoční pondělí" typ_dne="2" bezzaznamu="1" utvar="" konto="20"/>
<row datum="2013-04-01" opakovat="0" popis="Velikonoční pondělí" typ_dne="2" bezzaznamu="1" utvar="" konto="20"/>
<row datum="2014-04-21" opakovat="0" popis="Velikonoční pondělí" typ_dne="2" bezzaznamu="1" utvar="" konto="20"/>
<row datum="2015-04-06" opakovat="0" popis="Velikonoční pondělí" typ_dne="2" bezzaznamu="1" utvar="" konto="20"/>
<row datum="2016-03-28" opakovat="0" popis="Velikonoční pondělí" typ_dne="2" bezzaznamu="1" utvar="" konto="20"/>
<row datum="2017-04-17" opakovat="0" popis="Velikonoční pondělí" typ_dne="2" bezzaznamu="1" utvar="" konto="20"/>
<row datum="2018-04-02" opakovat="0" popis="Velikonoční pondělí" typ_dne="2" bezzaznamu="1" utvar="" konto="20"/>
<row datum="2019-04-22" opakovat="0" popis="Velikonoční pondělí" typ_dne="2" bezzaznamu="1" utvar="" konto="20"/>
<row datum="2020-04-13" opakovat="0" popis="Velikonoční pondělí" typ_dne="2" bezzaznamu="1" utvar="" konto="20"/>
<row datum="2021-04-05" opakovat="0" popis="Velikonoční pondělí" typ_dne="2" bezzaznamu="1" utvar="" konto="20"/>
<row datum="2022-04-18" opakovat="0" popis="Velikonoční pondělí" typ_dne="2" bezzaznamu="1" utvar="" konto="20"/>
<row datum="2023-04-10" opakovat="0" popis="Velikonoční pondělí" typ_dne="2" bezzaznamu="1" utvar="" konto="20"/>
<row datum="2024-04-01" opakovat="0" popis="Velikonoční pondělí" typ_dne="2" bezzaznamu="1" utvar="" konto="20"/>
<row datum="2025-04-21" opakovat="0" popis="Velikonoční pondělí" typ_dne="2" bezzaznamu="1" utvar="" konto="20"/>
<row datum="2026-04-06" opakovat="0" popis="Velikonoční pondělí" typ_dne="2" bezzaznamu="1" utvar="" konto="20"/>
<row datum="2027-03-29" opakovat="0" popis="Velikonoční pondělí" typ_dne="2" bezzaznamu="1" utvar="" konto="20"/>
<row datum="2028-04-17" opakovat="0" popis="Velikonoční pondělí" typ_dne="2" bezzaznamu="1" utvar="" konto="20"/>
```

V Docházce zvolte Správa programu/Import dat – Import svátků a výjimečných dnů, najdete cestu k souboru, potvrďte.



V **Parametrech zpracování docházky a doplňků – Svátky a výjimečné dny** zkontrolujte, zda se svátky správně naimportovaly. U svátků musí být vyplněno doplňované konto svátek, viz. níže ruční úpravy. Viz. ostatní funkční svátky.

Pak stačí hromadně přepočítat Zpracování docházky a doplňků – Přepočet docházky, přepočítat jen datum, kdy byl svátek. A zatrhnout přepočítat záznamy docházky, vymazat vygenerované záznamy, provést kontrolní chod. Po přepočtu by se měl svátek v docházkách osob doplnit.

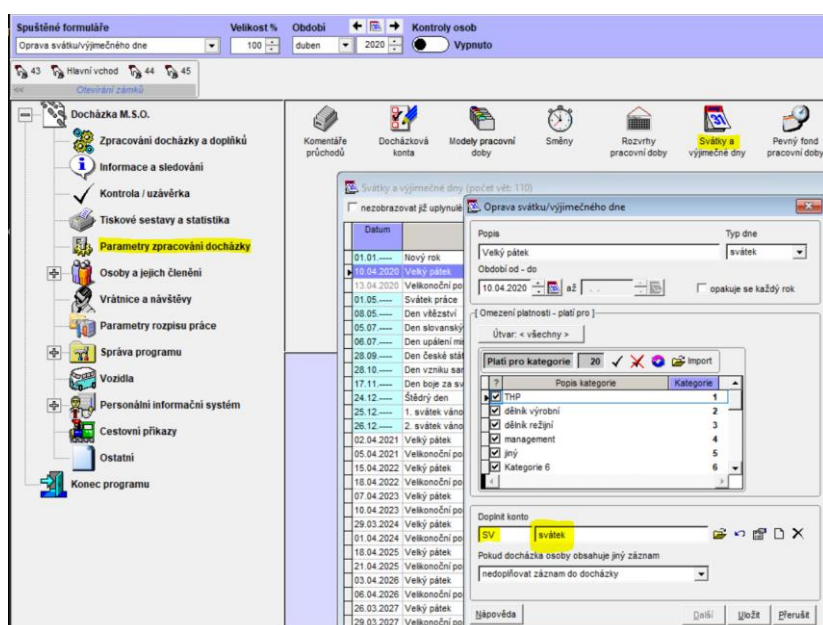


The screenshot shows the main menu of the 'Docházka M.S.O.' system. The 'Přepočet' (Recalculate) icon is highlighted in yellow. The 'Přepočet' dialog box is open, showing the following settings:

- Nastavení přepočtu (Calculation Settings):**
 - Přepočítat záznamy docházky (Recalculate attendance records)
 - Zrušit všechny ruční opravy (Cancel all manual corrections)
 - Vymazat ručně doplněné záznamy (Delete manually added records)
 - Vymazat vygenerované záznamy (Delete generated records)
 - Potlačit všechny záznamy (Suppress all records)
 - Převést bilanci do nařízeného přesčasu (Transfer balance to scheduled overtime)
 - Zrušit nařízený přesčas (vrátit do bilance) (Cancel scheduled overtime (return to balance))
 - Záznamy přes půlnoc započítat do dne začátku (Records across midnight counted from the start of the day)
 - Záznamy přes půlnoc započítat do dne konce (Records across midnight counted from the end of the day)
 - Provést kontrolní chod denních záznamů (Perform control run of daily records)
 - Přepočítat výsledky docházky (Recalculate attendance results)
- Provést pouze v období (Perform only in the period):** 10.04.2020 až 10.04.2020
- Jen osoby útvaru (Only employees of the department):** < nevybráno >
- Všechny dny v týdnu (All days in the week):** (checked)
- Zpracovat dny v urč. pořadí (Process days in a certain order):** (unchecked)
- Svátek (Holiday):** svátky (selected in dropdown)
- Průběh zpracování (Processing progress):** (empty field)
- Buttons:** (Help), (Recalculate), (Cancel)

Ruční nastavení svátků

Parametry zpracování docházky – Svátky a výjimečné dny. Najděte, zde velký pátek. Podívejte se, zda je nastaveno, že se má vložit konto svátek – v nastavení svátku spodní část okna – možnost vybrání doplňovaného konta přes žlutou složku vyberete svátek (poznáte případně podle nastavení ostatních funkčních svátků). Pokud tam není, můžete ho vytvořit, např. tím, že zkopírujete jiný funkční svátek a upravíte datum na 10.4.



Pak stačí hromadně přepočítat Zpracování docházky a doplňků – Přepočet docházky, přepočítat jen datum, kdy byl svátek. A zatrhnout přepočítat záznamy docházky, vymazat vygenerované záznamy, provést kontrolní chod. Po přepočtu by se měl svátek v docházkách osob doplnit.

